

**Схема расположения границ публичного сервитута объекта
электросетевого хозяйства:
«КЛ-0,4КВ ТП-317-ХИРУР.-ТЕРАПЕВТИЧЕСКИЙ КОРПУС,К1»,
расположенного по адресу: Российская Федерация, Республика Коми,
Сыктывдинский р-н**

Площадь испрашиваемого публичного сервитута: 199 кв.м

Каталог координат: Приложение 1 на 1 листе

Система координат: МСК-11, зона 4

Кадастровый номер земельного участка, в отношении которого
испрашивается публичный сервитут: 11:04:1001009:22, 11:04:1001009:64,
11:04:1001009:152, 11:04:1001009:493, 11:04:1001009:1125; земли
кадастрового квартала: 11:04:1001009

Утверждена

(наименование документа об утверждении, включая

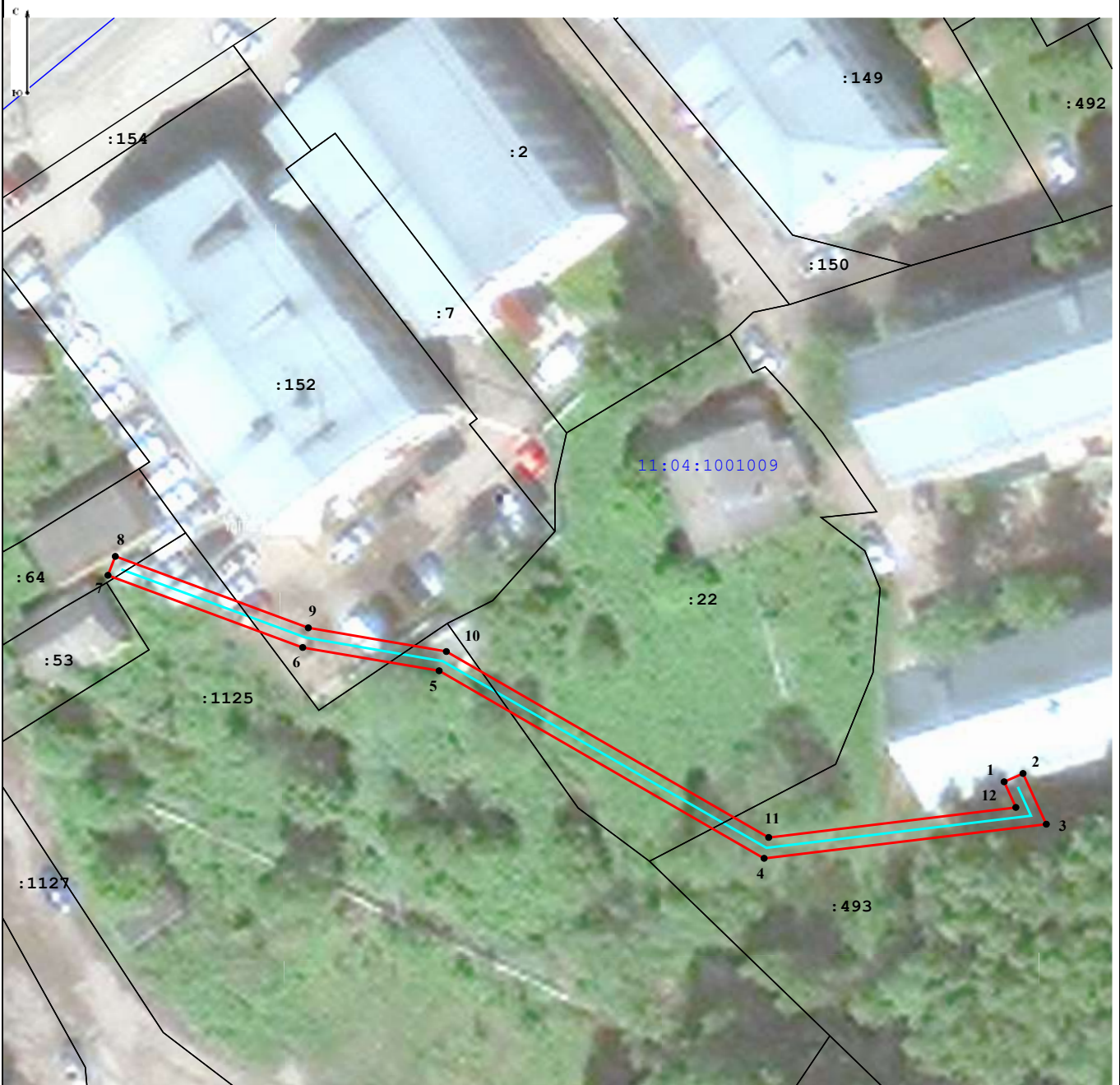
наименования органов государственной власти или

органов местного самоуправления, принявших

решение об утверждении схемы или подписавших
соглашение о перераспределении земельных участков)

от _____

№ _____




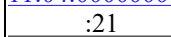
Масштаб 1:600

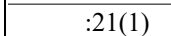
Условные обозначения:


 - граница объекта электросетевого хозяйства;

 - проектные границы публичного сервитута;

 - номер и граница кадастрового квартала;

 :21 - граница и кадастровый номер земельного участка, содержащиеся в ЕГРН;

 :21(1) - обозначение контура многоконтурного земельного участка;

 ● 1 - обозначение и номер характерной точки проектных границ публичного сервитута.

**Каталог координат границ публичного сервитута
объекта электросетевого хозяйства:
«КЛ-0,4КВ ТП-317-ХИРУР.-ТЕРАПЕВТИЧЕСКИЙ КОРПУС,К1»**

Площадь публичного сервитута: 199 кв.м.		
Метод определения координат: Метод спутниковых геодезических измерений (определений)		
Система координат: МСК - 11, зона 4		
Средняя квадратичная погрешность определения координат характерных точек контура (Mt) = 0,10 м		
Обозначение характерных точек границ	Координаты, м	
	X	Y
1	2	3
1	624 634,21	4 439 266,89
2	624 635,03	4 439 268,71
3	624 630,02	4 439 270,96
4	624 626,65	4 439 243,73
5	624 645,18	4 439 212,37
6	624 647,48	4 439 199,21
7	624 654,61	4 439 180,42
8	624 656,48	4 439 181,13
9	624 649,42	4 439 199,75
10	624 647,08	4 439 213,07
11	624 628,71	4 439 244,17
12	624 631,68	4 439 268,02
1	624 634,21	4 439 266,89