

Схема расположения границ публичного сервитута объекта
электросетевого хозяйства:
«КЛ-10КВ ТП-939-ТП-960,К2»,
расположенного по адресу: Российская Федерация, Республика Коми,
Сыктывдинский р-н

Площадь испрашиваемого публичного сервитута: 539 кв.м

Каталог координат: Приложение 1 на 1 листе

Система координат: МСК-11, зона 4

Кадастровый номер земельного участка, в отношении которого
испрашивается публичный сервитут: 11:04:1001020:1, 11:04:1001020:2,
11:04:1001020:6; земли кадастрового квартала: 11:04:1001020

Утверждена

(наименование документа об утверждении, включая

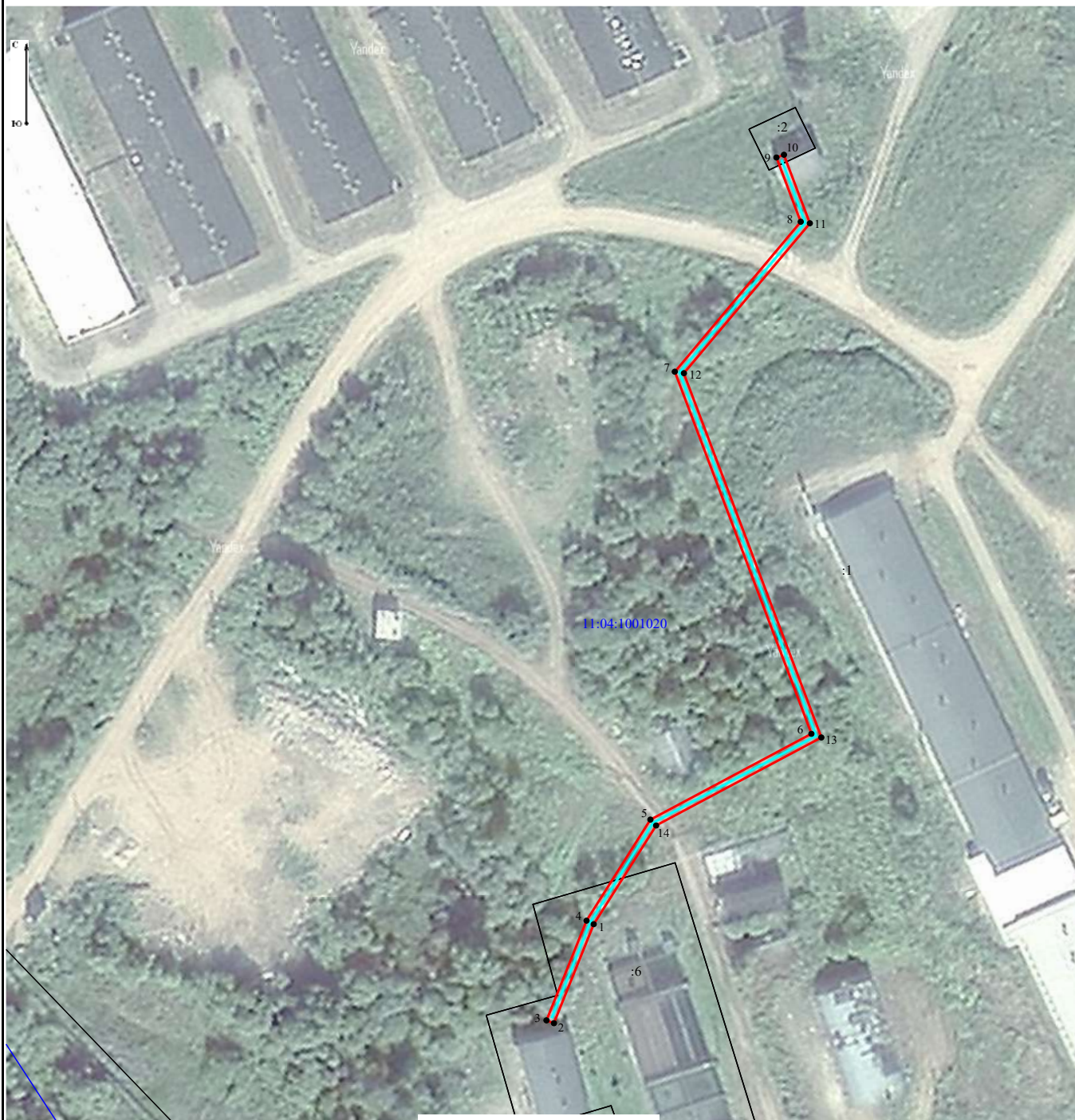
наименования органов государственной власти или

органов местного самоуправления, принявших

решение об утверждении схемы или подписавших
соглашение о перераспределении земельных участков)




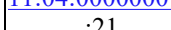
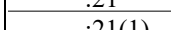
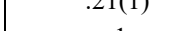
от

№



Масштаб 1:1 500

Условные обозначения:

-  - граница объекта электросетевого хозяйства;
-  - проектные границы публичного сервитута;
-  - номер и граница кадастрового квартала;
-  - граница и кадастровый номер земельного участка, содержащиеся в ЕГРН;
-  - обозначение контура многоконтурного земельного участка;
-  1 - обозначение и номер характерной точки проектных границ публичного сервитута.

**Каталог координат границ публичного сервитута
объекта электросетевого хозяйства:
«КЛ-10КВ ТП-939-ТП-960,К2»**

Площадь публичного сервитута: 539 кв.м.		
Метод определения координат: Метод спутниковых геодезических измерений (определений)		
Система координат: МСК - 11, зона 4		
Средняя квадратичная погрешность определения координат характерных точек контура (Mt) = 0,10 м		
Обозначение характерных точек границ	Координаты, м	
	X	Y
1	2	3
1	622 351,71	4 436 389,57
2	622 326,46	4 436 379,68
3	622 327,19	4 436 377,81
4	622 352,60	4 436 387,78
5	622 378,37	4 436 403,67
6	622 400,24	4 436 443,73
7	622 492,56	4 436 409,74
8	622 530,78	4 436 441,07
9	622 547,17	4 436 435,02
10	622 547,86	4 436 436,90
11	622 530,40	4 436 443,35
12	622 492,17	4 436 412,01
13	622 399,31	4 436 446,20
14	622 376,87	4 436 405,09
1	622 351,71	4 436 389,57