

Схема расположения границ публичного сервитута объекта электросетевого хозяйства: «КЛ-10КВ ТП-904>ТП-903», расположенного по адресу: Российская Федерация, Республика Коми, Сыктывдинский р-н

Площадь испрашиваемого публичного сервитута: 248 кв.м

Каталог координат: Приложение 1 на 1 листе

Система координат: МСК-11, зона 4

Кадастровый номер земельного участка, в отношении которого испрашивается публичный сервитут: 11:04:0000000:575, 11:04:1001008:61, 11:04:1001008:62, 11:04:1001008:84, 11:04:1001008:98, 11:04:1001008:949; земли кадастрового квартала: 11:04:1001008

Утверждена

(наименование документа об утверждении, включая

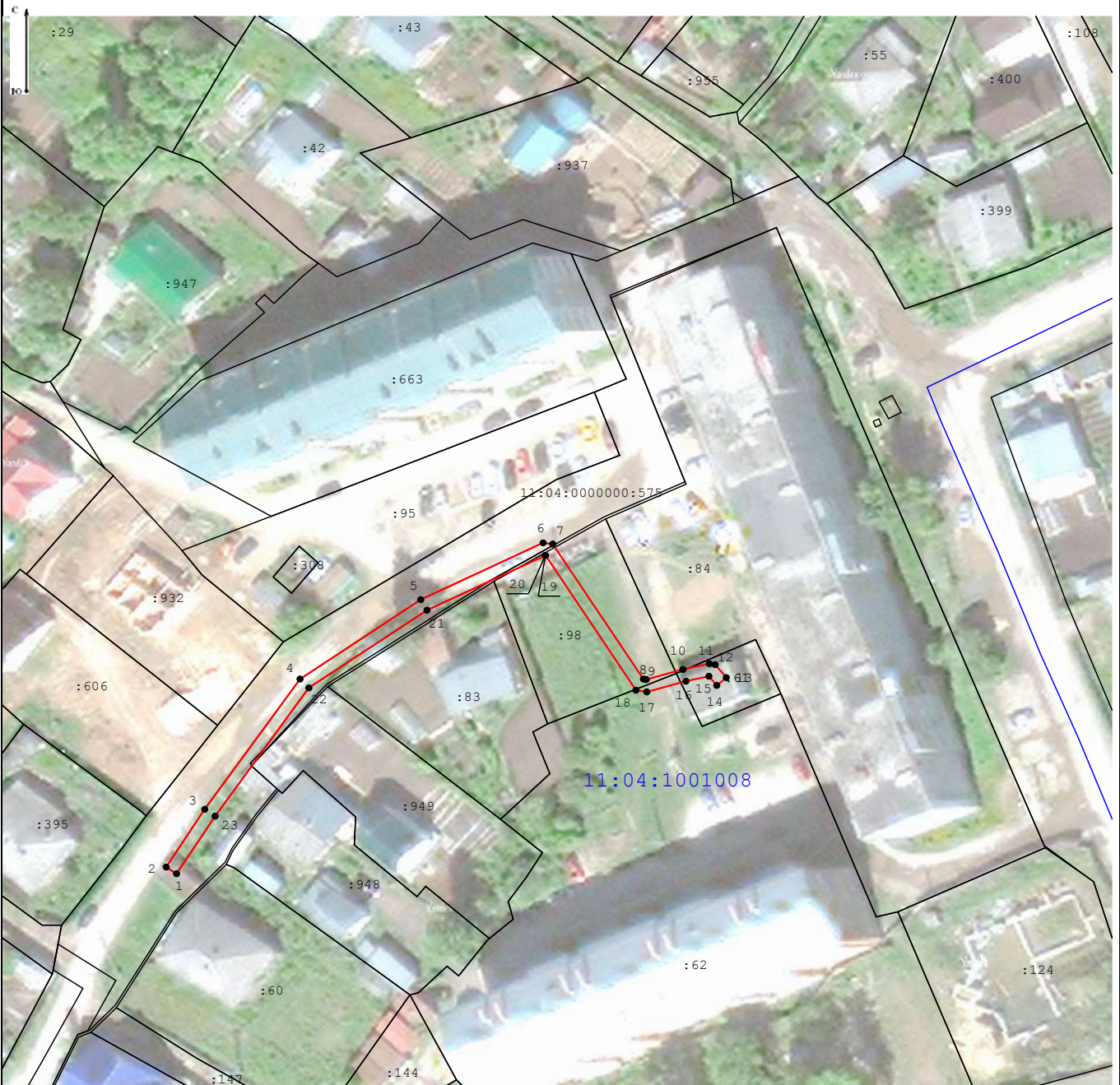
наименования органов государственной власти или

органов местного самоуправления, принявших

решение об утверждении схемы или подписавших соглашение о перераспределении земельных участков)

от

№




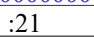
Масштаб 1:1 000

Условные обозначения:

 - граница объекта электросетевого хозяйства;

 - проектные границы публичного сервитута;

 11:04:0000000 - номер и граница кадастрового квартала;

 :21 - граница и кадастровый номер земельного участка, содержащиеся в ЕГРН;

 :21(1) - обозначение контура многоконтурного земельного участка;

 ● 1 - обозначение и номер характерной точки проектных границ публичного сервитута.

**Каталог координат границ публичного сервитута
объекта электросетевого хозяйства:
«КЛ-10КВ ТП-904->ТП-903»**

Площадь публичного сервитута: 248 кв.м.		
Метод определения координат: Метод спутниковых геодезических измерений (определений)		
Система координат: МСК - 11, зона 4		
Средняя квадратичная погрешность определения координат характерных точек контура (Mt) = 0,10 м		
Обозначение характерных точек границ	Координаты, м	
	X	Y
1	2	3
1	624 506,51	4 438 644,60
2	624 507,60	4 438 642,93
3	624 517,11	4 438 649,13
4	624 538,56	4 438 664,44
5	624 551,63	4 438 683,84
6	624 560,98	4 438 703,50
7	624 560,80	4 438 705,04
8	624 538,56	4 438 719,62
9	624 538,48	4 438 720,05
10	624 540,14	4 438 725,97
11	624 541,09	4 438 730,22
12	624 540,94	4 438 731,15
13	624 538,79	4 438 732,94
14	624 537,51	4 438 731,40
15	624 539,02	4 438 730,14
16	624 538,20	4 438 726,45
17	624 536,44	4 438 720,17
18	624 536,72	4 438 718,42
19	624 558,92	4 438 703,88
20	624 558,92	4 438 703,84
21	624 549,89	4 438 684,84
22	624 537,10	4 438 665,86
23	624 515,99	4 438 650,79
1	624 506,51	4 438 644,60